

Verzasca

# AREEVERDI



## Informazioni per autisti di bus

*Consigli per un piacevole soggiorno*

*in Valle Verzasca*

*Canton Ticino - Svizzera*

[www.verzasca.ch](http://www.verzasca.ch)

## Indice

1. Introduzione	3
2. Tragitto	3
3. Limiti stradali	4
4. Aree di sosta prolungata per bus	5
5. Aree di sosta breve per bus, massimo 30 minuti	8
6. Offerta gastronomica	13
7. Prodotti regionali a km 0	14
8. Belle e interessanti passeggiate	15
9. Alternative brutto tempo	17
10. Guide turistiche	18
11. Panoramica aree di sosta	19

## 1. Introduzione

Benvenuti in Valle Verzasca!

Con i seguenti consigli e informazioni, vogliamo rendere il vostro viaggio e soggiorno in valle più piacevole. La nostra natura, i nostri villaggi ricchi di cultura ed i nostri piatti tipici rendono la Valle Verzasca unica. Con alcuni consigli utili vogliamo quindi ridurre gli attuali problemi di traffico tra bus turistici e veicoli privati. Questi ultimi, vi garantiranno una migliore guida, soprattutto nelle vicinanze di attrazioni turistiche, nonostante le strette strade e la mancanza di aree di sosta per bus.

## 2. Tragitto

Raggiunto il centro del paese di Gordola (46° 10' 45" N 8° 52' 05" E) imboccare la Via Valle Verzasca. Da lì, si raggiungono:

- Diga della Verzasca (3.7 km – 10 minuti) - *Attenzione! numerosi e stretti tornanti*
- Vogorno (7.2 km – 15 minuti)
- Lavertezzo (11.7 km – 25 minuti)
- Brione Verzasca (18.2 km – 35 minuti)
- Gerra Verzasca (21.1 km – 45 minuti)
- Frasco (23.7 km – 50 minuti)
- Sonogno (25.5 km – 60 minuti)

Importante:

Lungo il tragitto vi preghiamo di porgere particolare attenzione alla situazione stradale che la precede agevolando il sorpasso e adattando la velocità minima in modo da non ostacolare il flusso di automobili in valle.

Sul tracciato sono da prevedere anche utenti di bici elettriche e camper.

### 3. Limiti stradali

Necessitano di un permesso speciale i mezzi che trainano rimorchi o che superano:

*Lunghezza: 12 m*

*Altezza: 3.70 m*

*Larghezza: 2.55 m*

Se la grandezza del bus supera i limiti citati, è possibile richiedere un permesso speciale (con permesso lunghezza massima bus consentita 13 m.).

Quest'ultimo deve essere inoltrato almeno una settimana prima del giorno di arrivo al Dipartimento del Territorio.

Il costo del permesso è di CHF 60.00.

#### Dipartimento del territorio

Richieste permessi speciali

Alla Munda

6528 Camorino

dt-sc.permessispeciali@ti.ch

Tel. +41 (0)91 814 94 90

<https://www.astra.admin.ch/astra/it/home/servizi/veicoli/autorizzazioni-speciali.html>

### COMUNICAZIONE IMPORTANTE - ANNO 2024

A partire da febbraio 2024 e fino al mese di agosto 2024 vi saranno cantieri che limiteranno il transito ai BUS.

Per questo motivo, **a tempo indeterminato, non potranno essere rilasciate deroghe (oltre i 12m)**, in alternativa si consiglia l'uso dell'autopostale o l'uso dei Bus navetta max. 8 persone, presenti sul territorio.

Per informazioni in merito ai cantieri, rivolgersi al Centro Manutenzione di Losone:

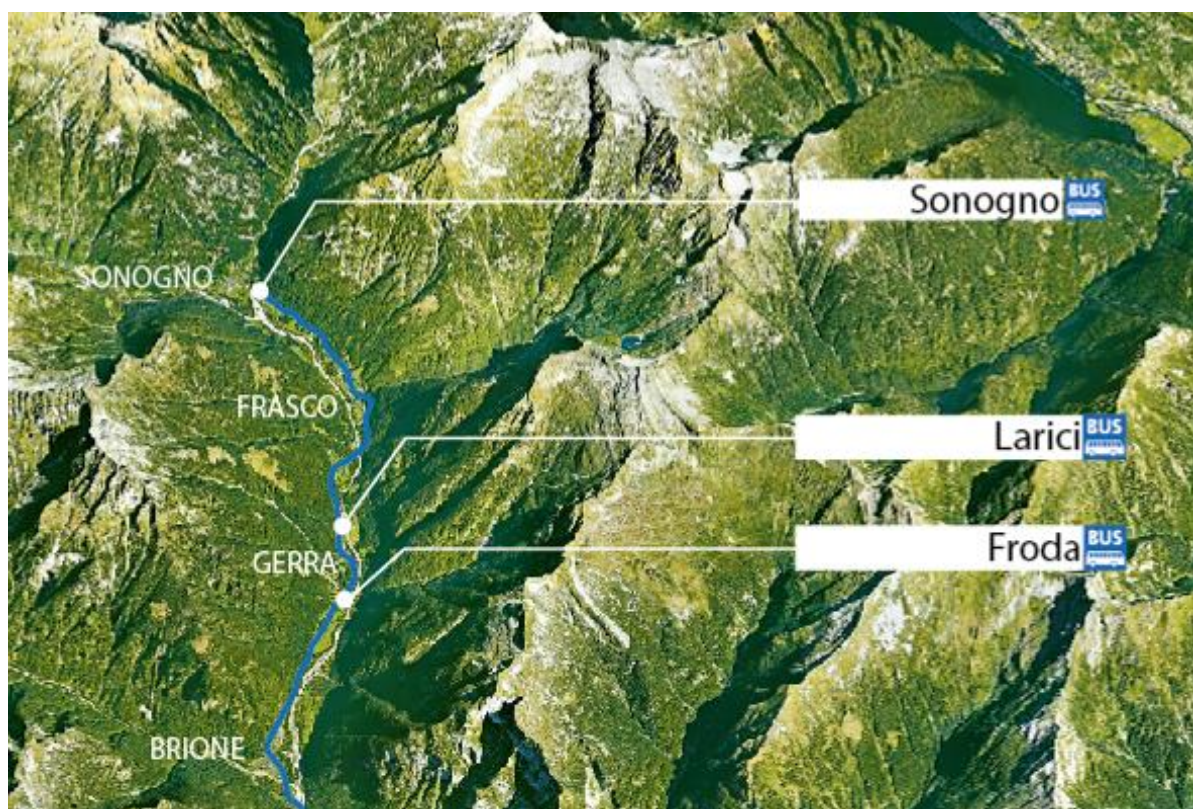
Tel. +41 91 816 16 01

#### *4. Aree di sosta prolungata per bus*

Approfittate delle nostre aree di sosta prolungata. Qui potete sostare o parcheggiare il vostro veicolo, regalando ai vostri passeggeri una piacevole pausa, circondati dalla nostra incantevole natura. Nelle vicinanze dell'area di sosta prolungata Larici, si trova una bellissima area per il tempo libero, dove potete volentieri fare Pic-nic.

Nelle altre aree della valle il Pic-nic è severamente vietato.

Aree di sosta prolungata per bus



*Dettaglio vedi: [www.areeverdi.ch](http://www.areeverdi.ch)*

## Gerra Verzasca – Area di sosta prolungata Froda

 *Cascata Froda*

 *Ristorante Froda*

 *Cestini*



*Area di sosta prolungata - Froda*




*Area di sosta prolungata - Froda*

## Gerra Verzasca – Area di sosta prolungata Larici

 *Area per il tempo libero, fiume Verzasca*

 *Toilette*

 *Cestini*





*Area di sosta prolungata - Larici*



*Area per il tempo libero - Larici*

## Sonogno – Area di sosta prolungata Paese

 *Museo di Val Verzasca, vecchio forno a legna,  
negozio dell'artigianato Pro Verzasca  
vecchio nucleo, chiesa di Santa Maria Luretana,  
fiume Verzasca, cascata Froda, cappella Piana*

 *Ristorante Alpino, Grotto Redorta, Enoteca Redorta  
Grotto Efra, Osteria Sportiva*

 *Toilette*

 *Cestini*



*Area di sosta prolungata Paese - Sonogno*



*Cascata Froda - Sonogno*



**Su tutte le aree di sosta della valle è vietato il Pic-nic!**

**Vi preghiamo di utilizzare le aree adibite a Pic-nic.**

## *5. Aree di sosta breve per bus : max. 30 minuti*

Non è ancora possibile parcheggiare nelle vicinanze di tutti i punti di interesse turistico.

In queste zone, vi invitiamo, appena dopo aver lasciato scendere i vostri passeggeri, a voler utilizzare le aree di sosta breve (massimo 30 minuti) sempre prestando attenzione a non ostacolare il flusso di automobili.

A Lavertezzo (Paese), appena dopo aver lasciato scendere i vostri passeggeri, vi preghiamo di proseguire per 200 m in direzione Sonogno, dove troverete sulla sinistra una piazza di giro, dove potete attendere per massimo 30 minuti, **senza abbandonare il veicolo.**



*Area di sosta breve - Diga della Verzasca*



*Area di sosta breve - Lavertezzo Paese*



*Area di sosta breve - Lavertezzo Piazza di giro*



*Area di sosta breve - Brione Verzasca*



# Diga della Verzasca



Fonte: GoogleMaps





## Brione Verzasca - Piazza

CH – 6633 Lavertezzo – Tel. +41 (0)91 746 10 72  
info@fondazioneverzasca.ch – www.areeverdi.ch



# Diga Verzasca

April-October  
Daily open



**Info Point - Handmade - Food - Souvenirs**

[www.verzasca.ch](http://www.verzasca.ch)

**091 759 77 44**



# Sonogno

CH – 6633 Lavertezzo – Tel. +41 (0)91 746 10 72  
[info@fondazioneverzasca.ch](mailto:info@fondazioneverzasca.ch) – [www.areeverdi.ch](http://www.areeverdi.ch)

## 6. Offerta gastronomica

Approfittate ora delle interessanti offerte culinarie di alcuni dei nostri ristoranti o richiedetene direttamente una personalizzata, regalando ai vostri clienti una esperienza unica e indimenticabile, ricca di sapori e tradizione!

Ricordiamo che in tutte le aree vige il **divieto di Pic-nic**.

**Richiedete delle offerte di menu nei seguenti ristoranti:**

- Ristorante Al Lago, Vogorno  
Tel. +41 (0)91 745 32 32
- Ristorante Hotel Pizzo Vogorno, Vogorno  
Tel. +41 (0)91 745 12 56
- Osteria Vittoria, Lavertezzo  
Tel. +41 (0)91 746 11 11
- Ristorante ai Piee, Brione Verzasca  
Tel. +41 (0)91 746 15 44
- Ristorante albergo Campagna, Frasco  
Tel.+41 (0)91 746 11 46
- Ristorante Alpino, Sonogno  
Tel.+41 (0)91 746 11 63
- Grotto Redorta, Sonogno  
Tel.+41 (0)91 746 13 34
- Grotto Efra, Sonogno  
Tel.+41 (0)91 746 11 73



## 7. Prodotti regionali a km 0



Grazie ai nostri contadini, è possibile acquistare prodotti freschi e genuini della valle direttamente nei seguenti negozi privati:

### **Azienda agricola Patà**

Fabrizio e Claudia Patà  
6637 Sonogno  
Tel. +41 (0)91 746 10 50  
fabrizio.pata@bluewin.ch  
www.agridiretto.ch

### **In sù la scima**

Gloria e Lorenzo Schärer  
6634 Brione Verzasca  
Tel. +41 (0)79 604 63 26  
insulascima@gmail.com

### **Ai Casèll**

Pinana Giorgio  
6637 Sonogno  
Tel. +41 (0)91 746 10 22  
giorgio.pinana@gmail.com  
www.agridiretto.ch

### **Negozi alimentari CRAI**

Soc. Coop alta Verzasca  
6634 Brione Verzasca  
Tel. +41 (0)91 746 14 34



CH – 6633 Lavertezzo – Tel. +41 (0)91 746 10 72  
info@fondazioneverzasca.ch – www.areeverdi.ch

## 8. Belle e interessanti passeggiate

### Itinerario Etnografico, Frasco

Distanza: 2 km

Dislivello: pianeggiante

Durata: 1 h 30 minuti

Partenza: Chiesa di San Bernardo, Frasco

Vivere come nei secoli passati, visitando le testimonianze dell'antica vita rurale della valle. L'emozionante ponte sospeso sopra il fiume della Verzasca, la vecchia trappola dei lupi, il vecchio mulino e molto altro ancora!



### Sentiero per l'arte, Lavertezzo

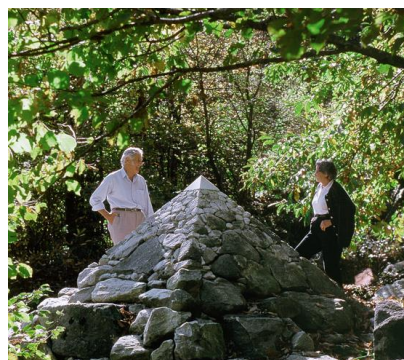
Distanza: 4.5 km

Dislivello: pianeggiante

Partenza: Brione Verzasca – Ganne

Arrivo: Lavertezzo – Ponte dei salti

Lungo questo sentiero, sono esposti opere di artisti internazionali di diversi orientamenti artistici. Le sculture sono state create per la maggioranza con materiali della regione. Il sentiero è facilmente percorribile.



Per i prospetti con le informazioni dettagliate, si possono consultare online: [www.ascona-locarno.com](http://www.ascona-locarno.com)

### **Sentiero delle leggende, Gerra Verzasca**

Distanza: 3.46 km

Dislivello: pianeggiante

Durata: 1 h 30 minuti

Partenza: Gerra Verzasca

Arrivo: Gerra Verzasca



Questa passeggiata circolare dentro e fuori dai boschi va alla scoperta dei luoghi popolati di personaggi, storie e leggende della Valle Verzasca. Il sentiero è facilmente percorribile.

I prospetti con le informazioni dettagliate, si possono consultare su [www.museovalverzasca.ch](http://www.museovalverzasca.ch)

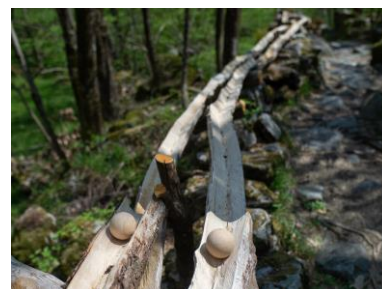
### **BoBosco, Brione Verzasca**

Distanza: 5.5 km

Dislivello: pianeggiante

Partenza: Brione Verzasca

Arrivo: Lavertezzo



### **BoBosco, Gerra Verzasca**

Distanza: 4.3 km

Dislivello: pianeggiante

Partenza: Gerra Verzasca

Arrivo: Sonogno

Questi percorsi sono composti da un'ingegnosa pista di marmo in legno di castagno e diverse postazioni di gioco. Le due passeggiate attraversano il bosco e seguono il fiume Verzasca di color verde smeraldo.

I prospetti con le informazioni dettagliate, si possono consultare online: [www.bobosco.ch](http://www.bobosco.ch)



## 9. *Alternative brutto tempo*

Cosa fare quando fuori piove? La Valle Verzasca offre ai suoi visitatori diverse possibilità:

### **Diga della Verzasca**

centrale@verzasca-sa.ch  
6596 Gordola

Visita guidata, solo per gruppi  
Tel. +41(0)91 735 65 00

### **Chiesa di San Bartolomeo**

6632 Vogorno

La più antica della Valle,  
Affreschi del 1350

### **Chiesa di Santa Maria Assunta**

6634 Brione Verzasca

Affreschi bizantini

### **Mulino e centralina elettrica**

www.museovalverzasca.ch  
6636 Frasco

Tel. +41 (0)91 746 17 77

### **Museo di Val Verzasca**

www.museovalverzasca.ch  
6637 Sonogno

Tel. +41 (0)91 746 17 77

### **Casa della Lana**

www.proverzasca.ch  
6637 Sonogno

Tel. +41 (0)91 746 12 13

### **Vecchio nucleo**

6637 Sonogno

Durante i periodi di forti piogge, le cascate in piena ed il fuoriuscire dell'acqua dalle alte mura della diga della Verzasca mettono in scena uno spettacolo unico ed emozionante!

## 10. *Guide turistiche*

Nessuno la conosce meglio delle nostre guide. Lasciatevi incantare dalla storia e dalle tradizioni della Valle Verzasca.

**Bisi Stefania**  
6634 Brione Verzasca

Tel. +41 (0)76 524 25 81  
stefania@sentierinsieme.ch

**Ostini Manuela**  
6702 Claro

Tel. +41 (0)79 342 08 35  
manuela.ostini@hotmail.com

**Peter Carolina**  
6598 Tenero

Tel. +41 (0)78 647 15 62  
carolina.peter@bluewin.ch

**Büchler Hedi**  
6600 Muralto

Tel. +41 (0)79 340 49 26  
hedi.buechler@gmx.ch

**Goldhorn Luca**  
6600 Solduno

Tel. +41 (0)79 586 14 98  
goldhornluca@outlook.com

**Soc. Escursionistica Verzaschese**

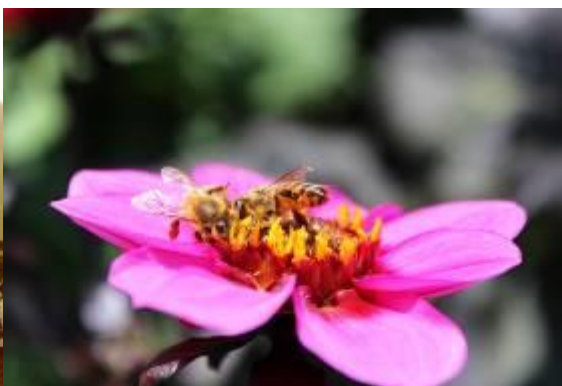
[www.sev-verzasca.ch](http://www.sev-verzasca.ch)

**Guide Svizzera italiana**  
Ticino

[www.guidesi.ch](http://www.guidesi.ch)

**Ticino Sentieri**  
6710 Biasca

[www.ticinosentieri.ch](http://www.ticinosentieri.ch)



## 11. Panoramica aree di sosta



# VERZASCA

Vallée



Appunti:

.....

.....

.....

.....

.....

.....

.....

.....

.....

.....

.....



**VI AUGURIAMO UN BUON VIAGGIO  
E A PRESTO IN VALLE VERZASCA!**

Per ulteriori informazioni o per eventuali richieste, rimaniamo volentieri a disposizione:

**Fondazione Verzasca  
Agenzia di sviluppo territoriale**

Via cantonale

6633 Lavertezzo

Tel. +41 (0)91 746 10 72

[info@fondazioneverzasca.ch](mailto:info@fondazioneverzasca.ch)

[www.fondazioneverzasca.ch](http://www.fondazioneverzasca.ch)

**Organizzazione turistica**

**Lago Maggiore e Valli**

**Area Tenero e Valle Verzasca**

Via Brere 3a

6598 Tenero

Tel. +41 (0)91 759 77 44

[tenero@fascona-locarno.com](mailto:tenero@fascona-locarno.com)

[www.ascona-locarno.com](http://www.ascona-locarno.com)